

貸店舗事務所

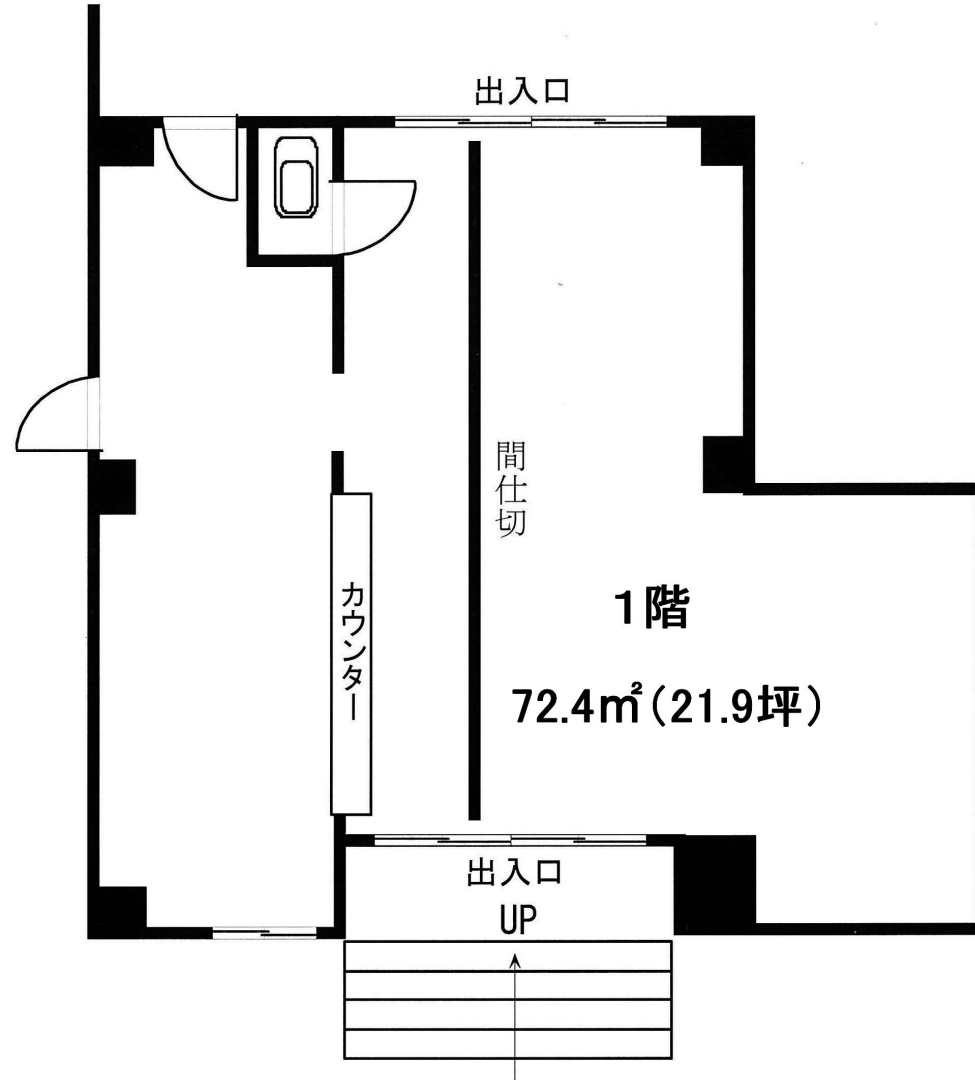
鶴見区鶴見1丁目

京浜急行「花月園前」駅 徒歩 1分

《光田店舗 1階

号室

》 飲食業可・居酒屋居抜・業種相談可
宅配サービス・地域作業所等



貸店舗事務所

物件種目	貸店舗事務所		
最寄駅	花月園前駅		
賃貸条件	賃料	120,000円	
	礼金	敷金	保証金
		2ヶ月	4ヶ月
所在地	横浜市鶴見区鶴見1-1-3		
交通	京浜急行「花月園前」駅 徒歩 1分		
建物	建物名	光田店舗 1階	
	構造・規模	鉄骨造 3階建 地下 1階	1 部分
	使用部分面積	72.40㎡ 21.90坪	
築年月	1994年	契約期間	3年
管理費等	なし		
土地面積		用途地域	第一種住居地域
駐車場	近隣		
現況	空室	引渡日	即日
備考	賃貸保証会社要 居酒屋店舗居抜(使用料等なし) 現状渡し 現況優先 エアコン残置有(機能保証無)		
物件番号			

※図面と現況が異なる場合は現況優先といたします。

〒221-0842 横浜市神奈川区泉町2-4

ComfortK 1F

取引態様 媒介

神奈川県知事免許(3)第23561

TEL 045-290-1881 FAX 045-290-1882

株式会社ワイズ

担当 川原田 かわらだ

手数料負担の割合	貸主	借主	100%
手数料配分の割合	元付	客付	100%

