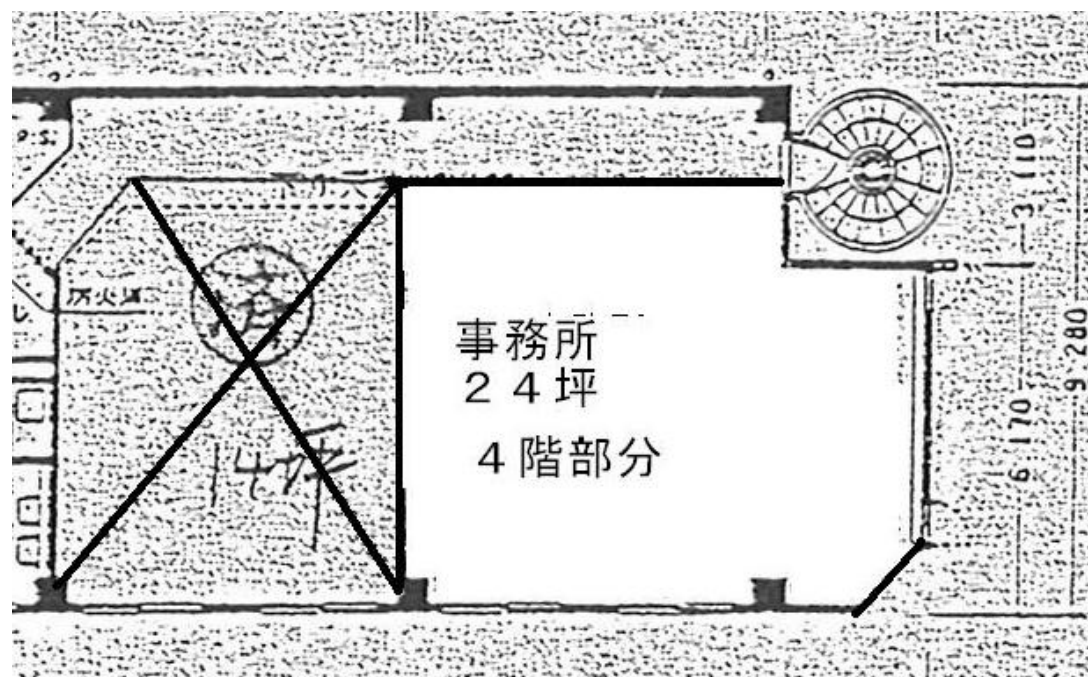


# 貸事務所 24坪

横浜駅西口 徒歩4分

《第5浅川ビル 4階 号室》

電気上 下水道 都市ガス  
個別エアコン横浜駅西口



# 貸事務所

物件種目	貸事務所		
最寄駅	横浜駅西口 徒歩5分		
賃料	252,000円 (税込)		
	礼金	敷金	保証金
賃貸条件	なし		10ヶ月
所在地	横浜市西区南幸2-2-6		
交通	横浜駅西口 徒歩4分		
建物	建物名	第5浅川ビル 4階	
	構造・規模	RC造 7階建 地下 階 4階 部分	
使用部分面積	79.33㎡		
	24.00坪		
築年月	1974年 12月	契約期間	2年
管理費等	63000円		
土地面積		用途地域	商業地域
駐車場	有 45,000円/月		
現況	空室	引渡日	即日
備考	賃料 坪10,500円/月(税込) 共益費 坪 2,625円/月(税込) 保証金償却 解約時10%		
物件番号			1

※図面と現況が異なる場合は現況優先といたします。

〒221-0842 横浜市神奈川区泉町2-4

ComfortK 1F

取引態様 媒介

神奈川県知事免許(3)第23561

TEL 045-290-1881 FAX 045-290-1882

株式会社ワイズ

担当

小櫃 おびつ

手数料負担の割合	貸主	借主	100%
手数料配分の割合	元付	客付	100%

