

貸事務所

40.033坪

横浜駅西口 徒歩3分

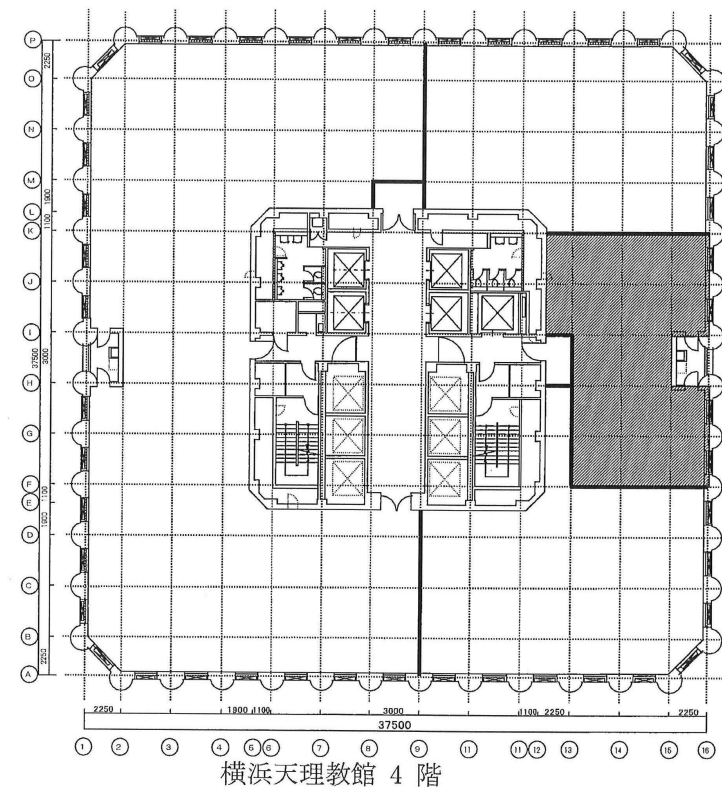
《天理ビル 4階 号室》

横浜駅西口 徒歩3分の好立地



《賃料・共益費》料金表

契約面積	132.339㎡	(40.033坪)	入居時期
有効面積	129.894㎡	(39.293坪)	即日可
負担面積	2.445㎡	*	
	単価	月額	備考
賃料	21,000	840,693	敷金 12ヵ月
共益費	6,700	268,221	¥10,088,316
合計		1,108,914	



貸事務所

横浜駅西口 徒歩3分

賃料	840,693円 (税込)		
賃貸条件	礼金 なし	敷金 12ヶ月	保証金 なし

所在地	横浜市西区北幸1-4-1		
交通	横浜駅西口 徒歩3分		
建物	建物名	天理ビル 4階	
	構造・規模	RC造 26階建 地下 階 4階	部分
	使用部分面積	132.34㎡ 40.03坪	
築年月	1973年 2月	契約期間	2年
管理費等	268221円		
土地面積		用途地域	商業地域
駐車場			
現況	空室	引渡日	即日
備考	賃料 坪22000円/月 共益費 坪6700円/月 エアコン8時から22時まで 駐車場 6万円更新料なし自動更新		
物件番号			1

※図面と現況が異なる場合は現況優先といたします。

〒221-0842 横浜市神奈川区泉町2-4

ComfortK 1F

取引態様 媒介

神奈川県知事免許(3)第23561

TEL 045-290-1881 FAX 045-290-1882

株式会社ワイズ

担当

小櫃 おびつ

手数料 負担の割合	貸主	借主	100%
手数料 配分の割合	元付	客付	100%

