

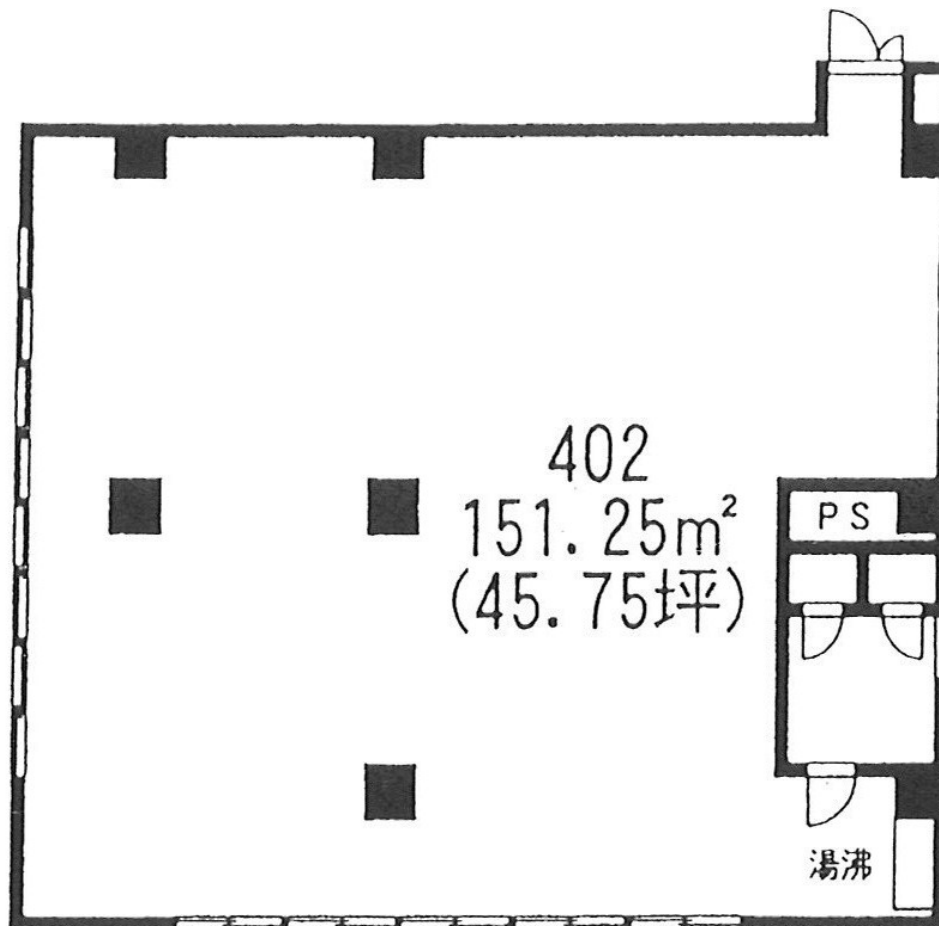
貸事務所

横浜駅西口 徒歩3分

《鶴屋町第1ビル

号室 402 》

駅から平坦 横浜駅徒歩3分の好立地
個別空調



貸事務所

物件種目	貸事務所		
最寄駅	横浜駅西口 徒歩3分		
賃貸条件	賃料	624,487円 (税込)	
	礼金	敷金	保証金
	なし		10ヶ月
所在地	横浜市神奈川区鶴屋町2-12-8		
交通	横浜駅西口 徒歩3分		
建物	建物名	鶴屋町第1ビル	
	構造・規模	RC造	9階建 地下 1階 4階 部分
	使用部分面積	151.25m ² 45.75坪	
築年月	43年 1月	契約期間	2年
管理費等	96075円(税込)		
土地面積		用途地域	商業地域
駐車場	なし		
現況	空室	引渡日	即日
備考	電気・上下水道・都市ガス 個別空調		
物件番号			1

※図面と現況が異なる場合は現況優先といたします。

〒221-0842 横浜市神奈川区泉町2-4

ComfortK 1F

取引態様 媒介

神奈川県知事免許(3)第23561

TEL 045-290-1881 FAX 045-290-1882

株式会社ワイズ

担当

小櫃 おびつ

手数料負担の割合	貸主	借主	100%
手数料配分の割合	元付	客付	100%

