

貸倉庫

194坪 (2階建)

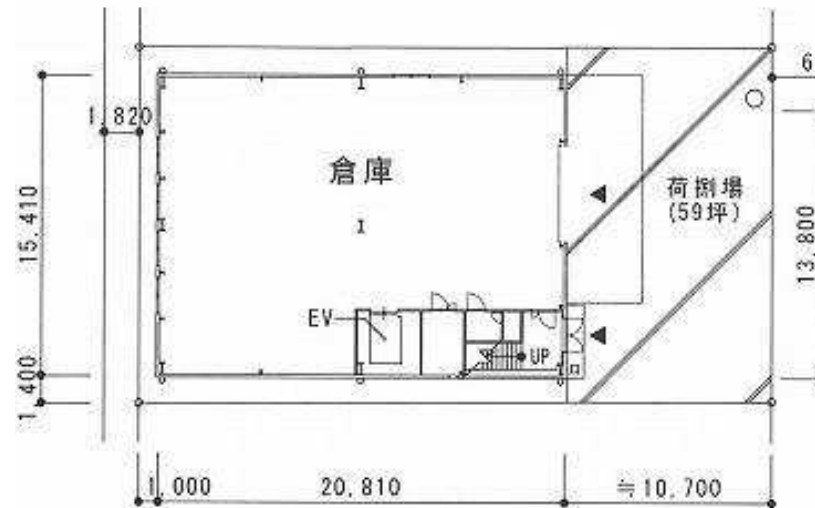
第3京浜 港北 IC 車10分

《池辺80号

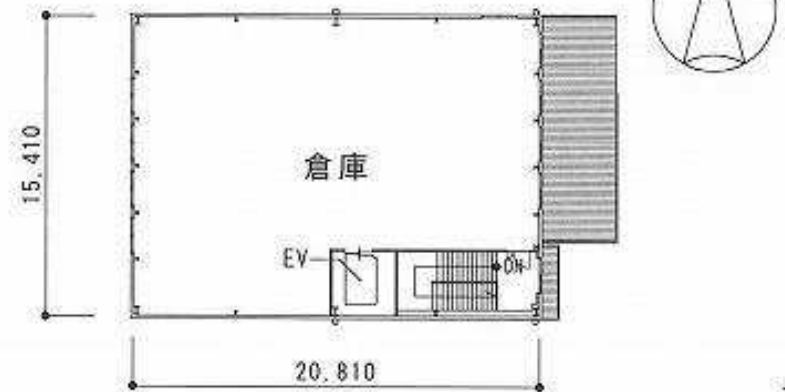
号室

》

営業所 配送センター最適
ELV980kg 1基
2階床荷重750kg/m²



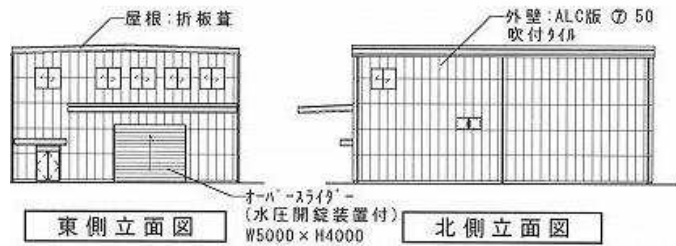
配置・1階平面図



2階平面図



断面図



貸倉庫

第3京浜 港北 IC 車10分

賃料 1,201,830円 (税込)

礼金	敷金	保証金
1ヶ月	4ヶ月	

所在地 横浜市都筑区池辺町3601

交通 第3京浜 港北 IC 車10分

建物名	池辺80号		
構造・規模	鉄骨造	2階建	地下 階
使用部分面積	642.00m ²		
	194.21坪		

築年月 5年 7月 契約期間

管理費等 58800

土地面積 180坪 用途地域 準住居地域

駐車場 前面駐車スペース有

現況 空室 引渡日 即日

備考
* 現状変更・造作を行う場合、内容により別途保証金有り
* 現状変更・造作作業は指定工業者が行う
* 短期利用の場合は客付け配分が50%になる場合もあります

物件番号 7906

※図面と現況が異なる場合は現況優先といたします。

〒221-0842 横浜市神奈川区泉町2-4

ComfortK 1F

取引態様 媒介

神奈川県知事免許(3)第23561

TEL 045-290-1881 FAX 045-290-1882

株式会社ワイズ

担当

小櫃 おびつ

手数料負担の割合	貸主	借主	100%
手数料配分の割合	元付	客付	100%

