

貸倉庫

150坪 (平屋建)

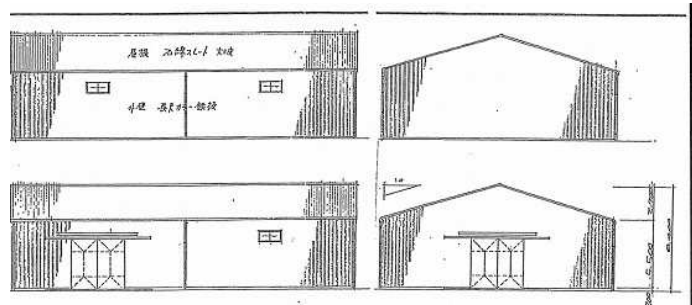
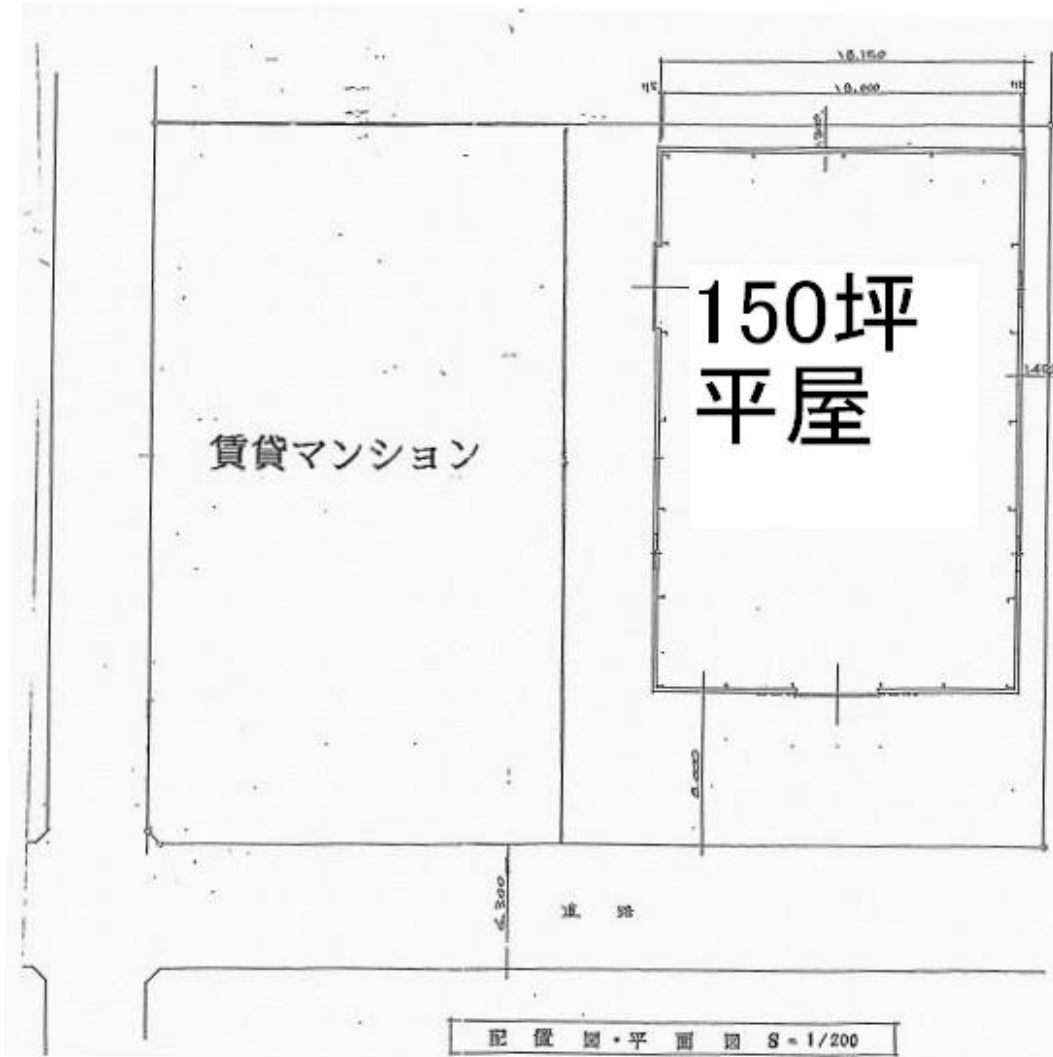
東急東横線 日吉駅 徒歩20分

《日吉倉庫1号

号室

》

平屋倉庫 保管・営業所最適
4トン車可



貸倉庫

物件種目	貸倉庫		
最寄駅	東急東横線 日吉駅 徒歩20分		
賃貸条件	賃料	897,750円 (税込)	
	礼金	敷金	保証金
	1ヶ月	4ヶ月	
所在地	横浜市港北区日吉5-22-4		
交通	東急東横線 日吉駅 徒歩20分		
建物	建物名	日吉倉庫1号	
	構造・規模	鉄骨造 1階建 地下 階	部分
	使用部分面積	496.00㎡ 150.04坪	
築年月	3月	契約期間	
管理費等	なし		
土地面積		用途地域	第一種住居地域
駐車場	荷捌きスペース60坪あり		
現況	空室	引渡日	即日
備考	* 現状変更・造作を行う場合、内容により別途保証金有り * 現状変更・造作作業は指定工業者が行う * 短期利用の場合は客付け配分が50%になる場合もあります		
物件番号	6701		

※図面と現況が異なる場合は現況優先といたします。

〒221-0842 横浜市神奈川区泉町2-4

ComfortK 1F

取引態様 媒介

神奈川県知事免許(3)第23561

TEL 045-290-1881 FAX 045-290-1882

株式会社ワイズ

担当

小櫃 おびつ

手数料負担の割合	貸主	借主	100%
手数料配分の割合	元付	客付	100%

