

貸倉庫

455坪 (2階建)

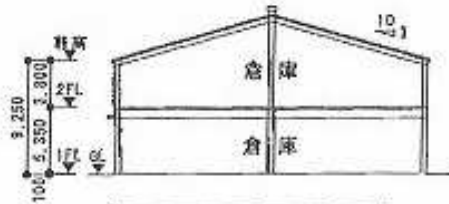
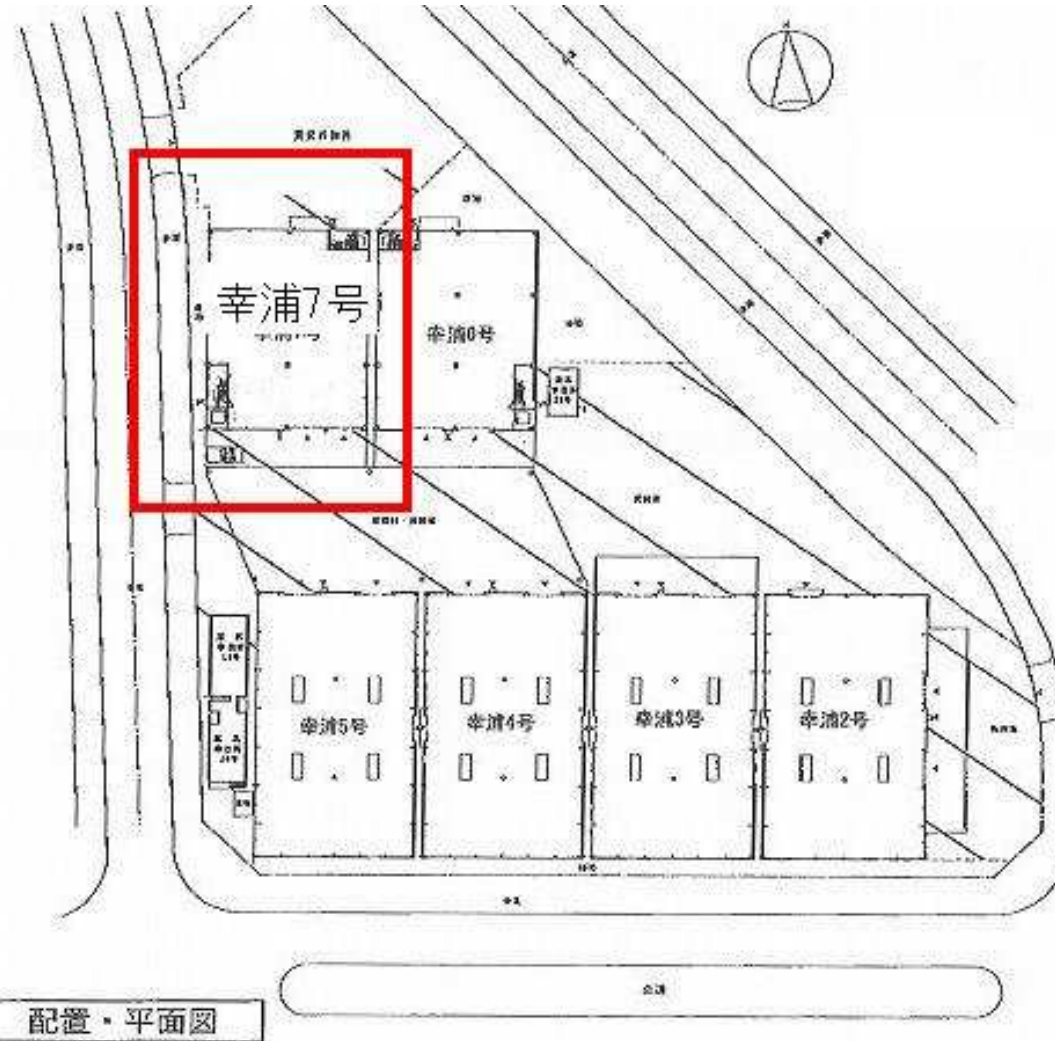
金沢シーサイドライン 並木北駅 徒歩5分

《幸浦7号

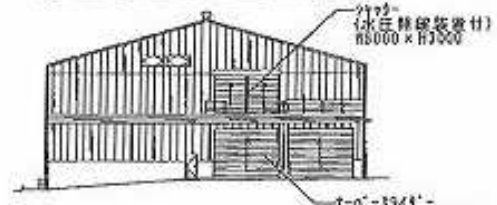
号室

》

大型車入庫可、24時間稼働可
広い庇付で雨時も作業容易 ELV980kg
2階床荷重 750kg/m²



断面図



南側立面図

配置・平面図

貸倉庫

物件種目	貸倉庫		
最寄駅	金沢シーサイドライン並木北駅 徒歩5分		
賃料	1,911,000円 (税込)		
	礼金	敷金	保証金
賃貸条件	1ヶ月	4ヶ月	
所在地	横浜市金沢区幸浦1-12-1		
交通	金沢シーサイドライン 並木北駅 徒歩5分		
建物	建物名	幸浦7号	
	構造・規模	鉄骨造 2階建 地下 階	部分
	使用部分面積	1,505.00m ² 455.26坪	
築年月	62年 11月	契約期間	
管理費等	42000		
土地面積	坪	用途地域	工業専用地域
駐車場	有		
現況	空室	引渡日	即日
備考	<ul style="list-style-type: none"> * 現状変更・造作を行う場合、内容により別途保証金有り * 現状変更・造作作業は指定工事業者が行う * 短期利用の場合は客付け配分が50%になる場合もあります 		
物件番号	8830		

※図面と現況が異なる場合は現況優先といたします。

〒221-0842 横浜市神奈川区泉町2-4

ComfortK 1F

取引態様

媒介

神奈川県知事免許(3)第23561

TEL 045-290-1881 FAX 045-290-1882

株式会社ワイズ

担当

小櫃 おびつ

手数料負担の割合	貸主	借主	100%
手数料配分の割合	元付	客付	100%

