

貸倉庫

221坪 (平屋建)

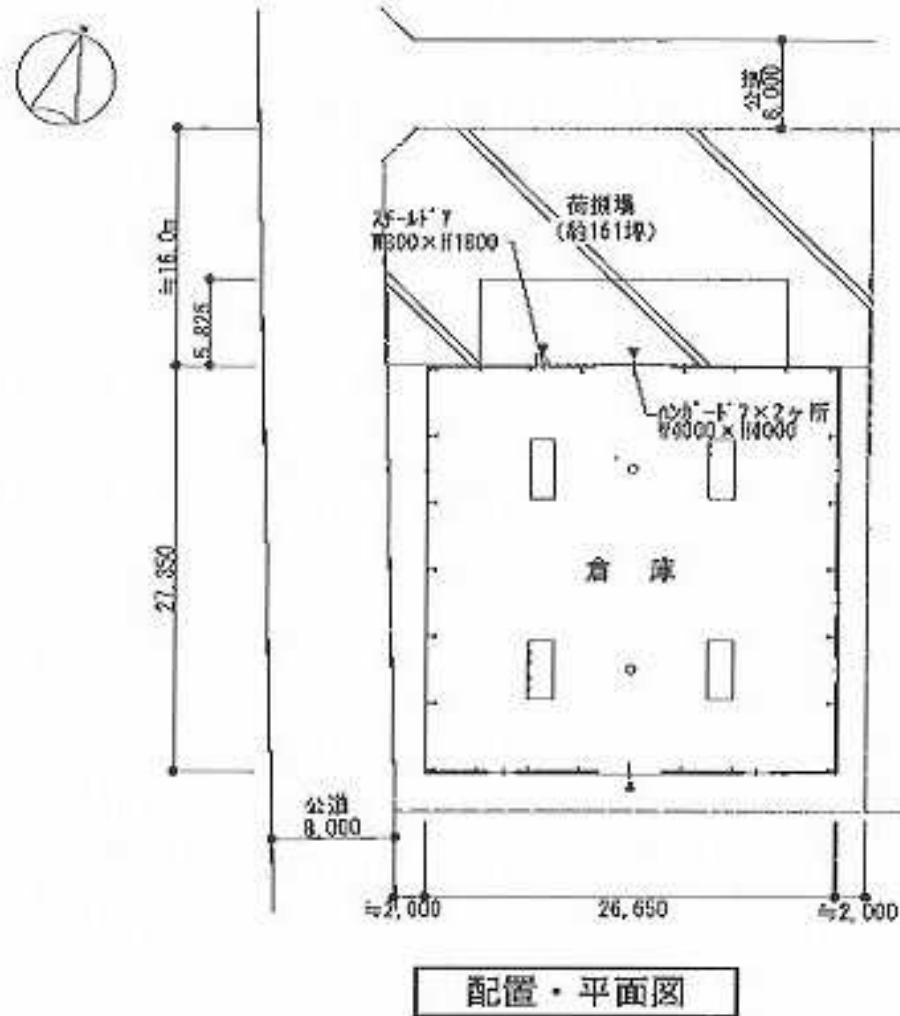
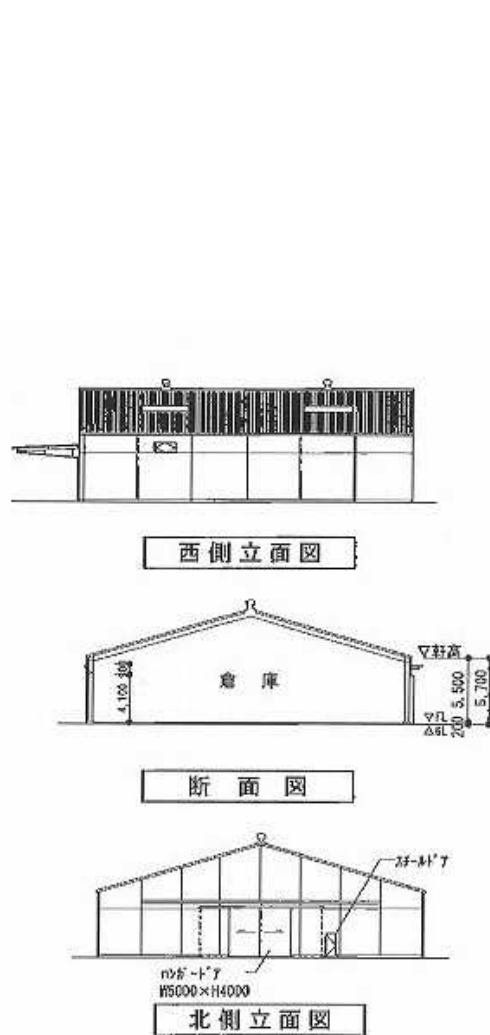
小田急線 六会日大前駅より約2.7km

《藤沢16号

号室

》

荷捌きスペース151坪あり
前面道路8m 6m 角地



物件種目	貸倉庫		
最寄駅	小田急線 六会日大前駅より約2.7km		
賃料	997,815円 (税込)		
	礼金	敷金	保証金
賃貸条件	1ヶ月	4ヶ月	
所在地	藤沢市遠藤2011-1		
交通	小田急線 六会日大前駅より約2.7km		
建物	建物名	藤沢16号	
	構造・規模	鉄骨造 1階建 地下 階	部分
物	使用部分面積	731.00㎡	
		221.13坪	
築年月	55年 5月	契約期間	
管理費等	なし		
土地面積	428坪	用途地域	工業専用地域
駐車場	荷捌きスペース151坪		
現況	空室	引渡日	即日
備考	* 現状変更・造作を行う場合、内容により別途保証金有り * 現状変更・造作作業は指定工事業者が行う * 短期利用の場合は客付け配分が50%になる場合もあります		
物件番号	8831		

※図面と現況が異なる場合は現況優先といたします。

〒221-0842 横浜市神奈川区泉町2-4

ComfortK 1F

取引態様 媒介

神奈川県知事免許(3)第23561

TEL 045-290-1881 FAX 045-290-1882

株式会社ワイズ

担当

小櫃 おびつ

手数料負担の割合	貸主	借主	100%
手数料配分の割合	元付	客付	100%

