

# 貸倉庫

161坪 (平屋建)

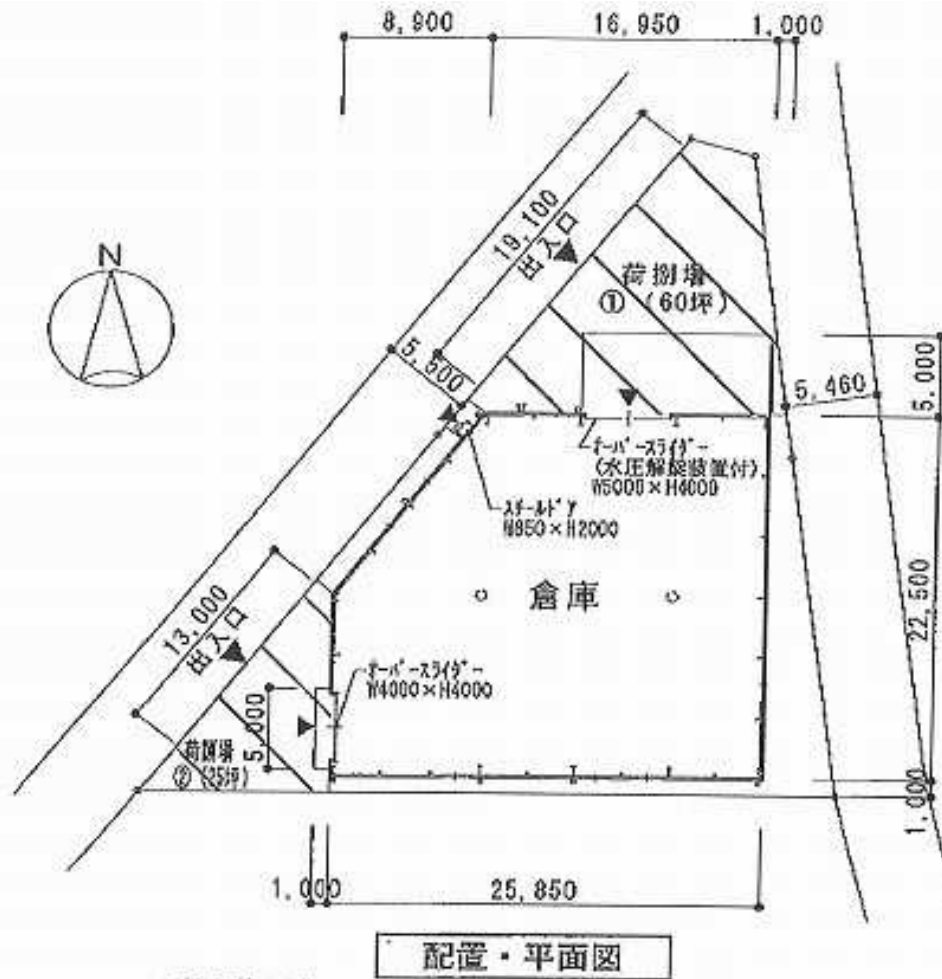
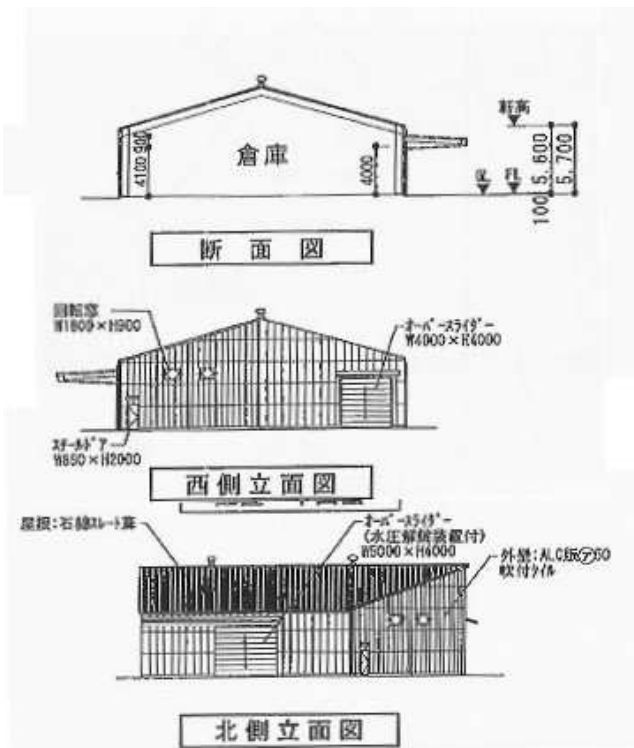
小田急江ノ島線 南林間駅 約2.5km

《ひばりヶ丘14号

号室

》

希少 平屋物件



物件種目	<b>貸倉庫</b>		
最寄駅	小田急江ノ島線 南林間駅 約2.5km		
賃料	659,295円 (税込)		
	礼金	敷金	保証金
賃貸条件	1ヶ月	4ヶ月	
所在地	座間市小松原1-14-7		
交通	小田急江ノ島線 南林間駅 約2.5km		
建物	建物名	ひばりヶ丘14号	
	構造・規模	鉄骨造 1階建 地下 階	部分
物	使用部分面積	533.00㎡	
		161.23坪	
築年月	4年 8月	契約期間	
管理費等	なし		
土地面積	278坪	用途地域	工業専用地域
駐車場	荷捌きスペース60坪		
現況	空室	引渡日	即日
備考	<ul style="list-style-type: none"> <li>* 現状変更・造作を行う場合、内容により別途保証金有り</li> <li>* 現状変更・造作作業は指定工業者が行う</li> <li>* 短期利用の場合は客付け配分が50%になる場合もあります</li> </ul>		
物件番号	8833		

※図面と現況が異なる場合は現況優先といたします。

〒221-0842 横浜市神奈川区泉町2-4

ComfortK 1F

取引態様

媒介

神奈川県知事免許(3)第23561

TEL 045-290-1881 FAX 045-290-1882

**株式会社ワイズ**

担当

小櫃 おびつ

手数料負担の割合	貸主	借主	100%
手数料配分の割合	元付	客付	100%

